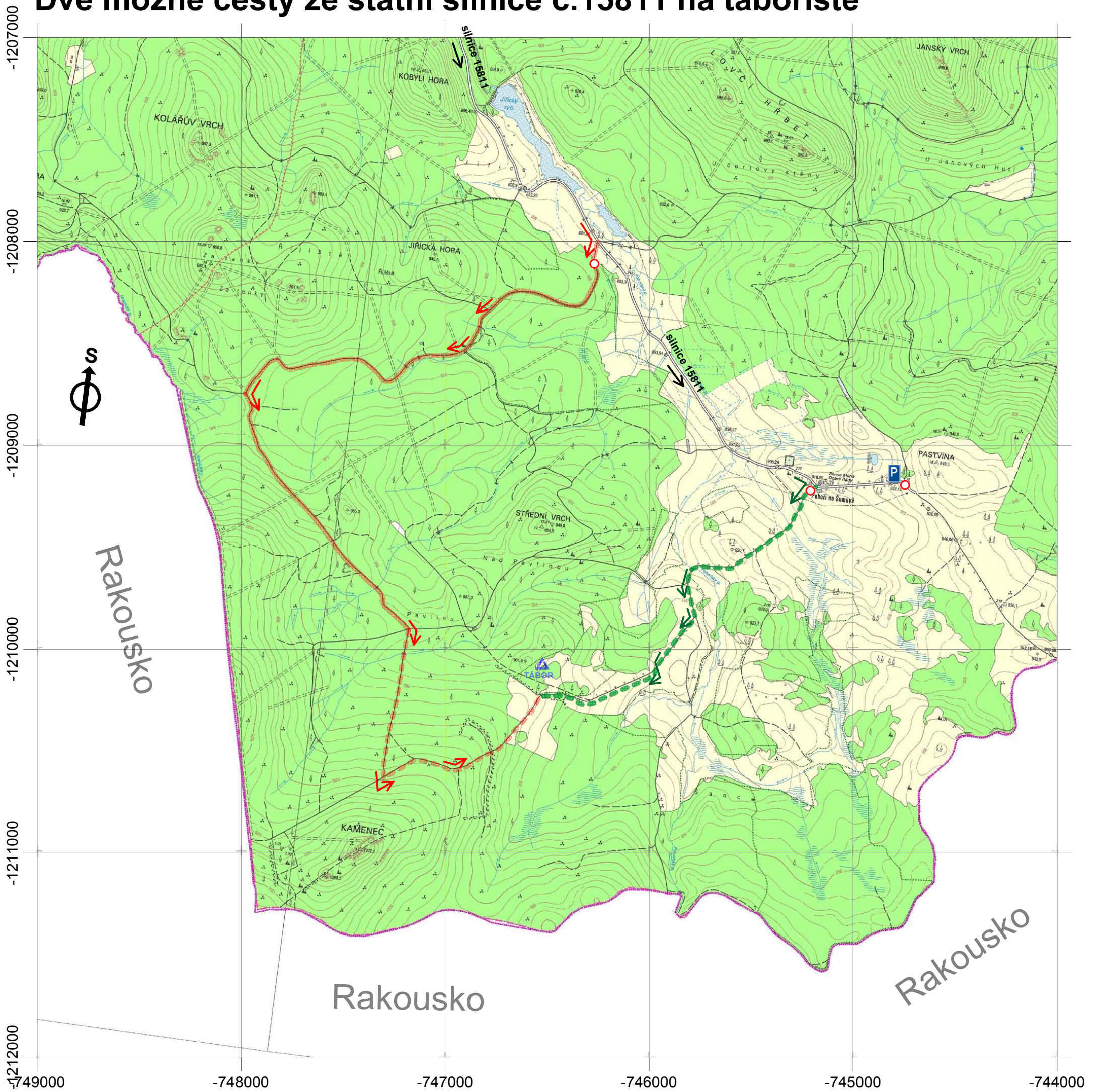


Dvě možné cesty ze státní silnice č.15811 na tábořiště



LEGENDA:

-
- asfalt** **štěrk**
- štěrk a louka**
- Zadní cesta od Pohořského rybníka - 5,5 km** <-- vhodná pro auta (i velká)
Odbočuje se na ní ze silnice na velké křižovatce tvaru kříže, asi 300 m zarybníkem. První 2/3 trasy vedou po pohodlných lesních asfaltkách. V místě kde začíná stoupat pod Kamenec začíná celkem dobrá štěrková lesní cesta, ale jsou na ní příčné odvodňovací strouhy (nutno jet pomalu). V místě klesání z Kamenec k tábořišti je více kamenitá, ale sjíždná i osobním autem. Po celé trase pozor na lesní stroje!
- "Klasická" cesta z Pohoří na Šumavě - 1,9 km** <-- vhodná pro pěší, pro kola a pro odvážné řidiče
Trasa vede po zelené turistické značce. Odbočuje se na ní ze státní silnice přímo u kostela v Pohoří na Šumavě. Štěrková "polní" cesta, místy po louce. Na cestě velké kameny, vyjeté koleje a 1,4 km od Pohoří hluboké bláto. Cesta nevhodná pro nízká auta, ale projet se dá.
- značka zákaz vjezdu (nutno porušit předpisy a projet)
- P malé parkoviště v Pohoří na Šumavě (na horním konci obce vlevo). Zde možno nechat auto. Jinde v obci je zákaz zastavení.
- ▲ tábor

Mapová síť po 1 km.

Souřadnicový systém: S-JTSK (čísla jsou v metrech).
 Podklad: základní mapa ČR 1:10.000